



Koç Holding **2009 Yılı Finansal Sonuçlar**

Mart 2010

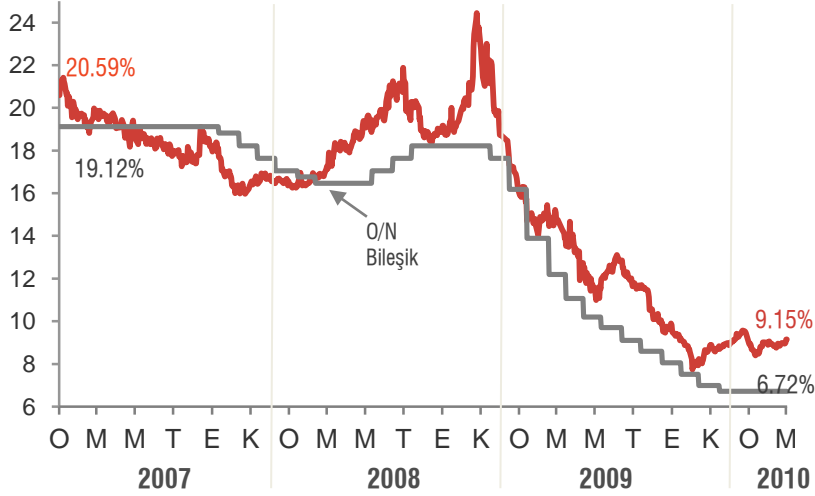


2009 Yılı Faaliyet Ortamı ve Koç Topluluğu

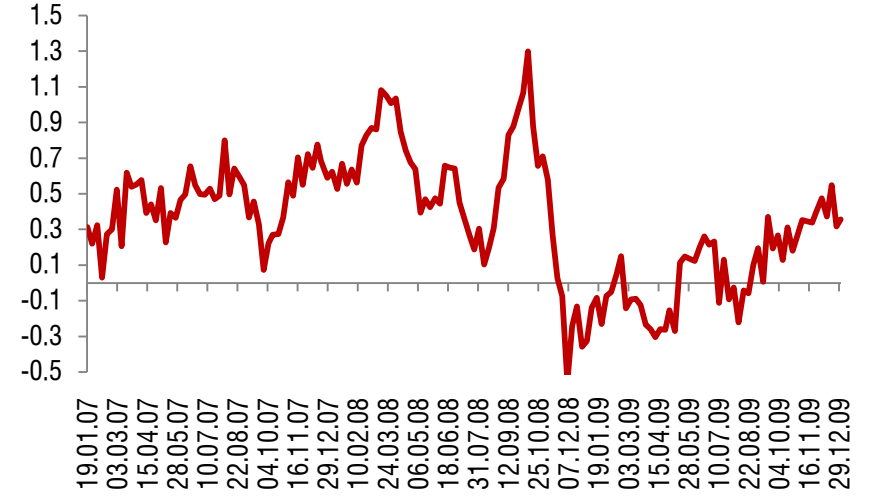


Faizler ve Krediler

Faiz Oranları – %



Toplam Nakit Krediler – haftalık % değ., 8-hafta hareketli ort.



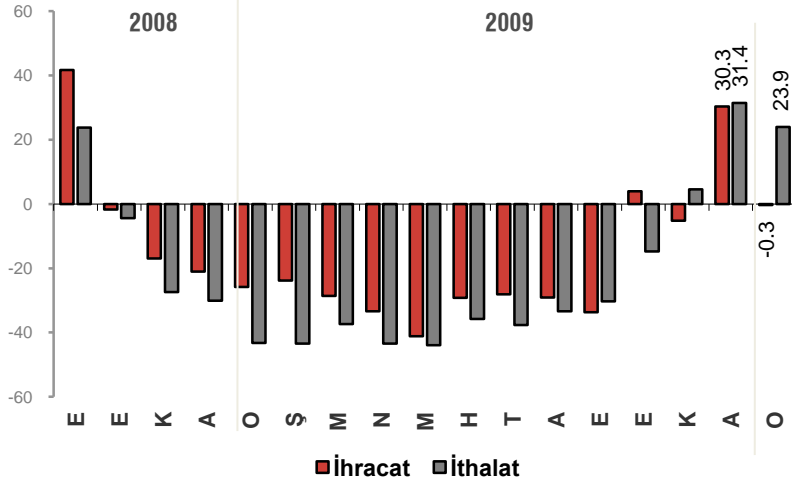
Kredi Hacmi – dönem sonu, milyarTL

	2007	2008	1Q09	2Q09	3Q09	4Q09
Toplam	271.9	353.1	350.4	352.9	351.0	373.2
Kurumsal	179.5	238.2	237.0	234.6	230.8	245.7
Bireysel	92.4	114.9	113.4	118.3	120.1	127.5



Dış Ticaret

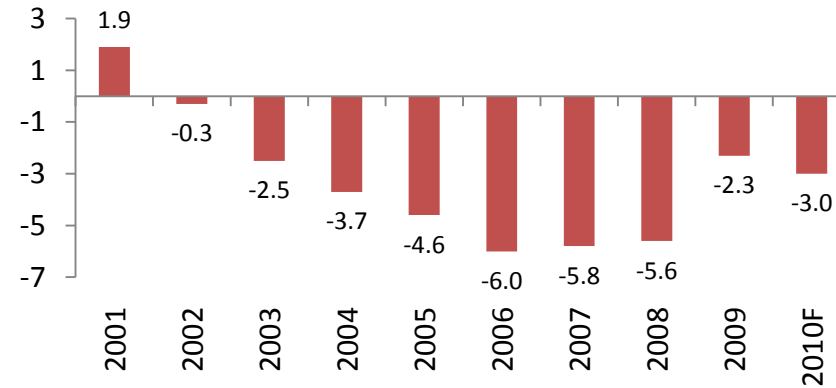
İhracat & İthalat – %, Yıllık



	Ocak 2010		12 Aylık	
	Milyar\$	Yıllık	Milyar\$	Yıllık
İhracat	7.9	-0.3%	102.1	-21%
İthalat	11.5	24%	143.0	-27%
Dış Ticaret Dengesi	-3.6	161%	-40.9	-38%
Cari Denge*	--	--	-13.9	-67%

* 2009 Yıllık rakamlar

Cari Denge – GSYH 'ye oranı,%





Dış Krediler

Milyon \$	2008 Ekim- 2009 Mar	2009 Nis- 2009 Ara	2008 Eki- 2009 Ara	2009
Cari Denge	-7,868	-11,951	-19,819	-13,854
Sermaye Girişleri	-4,558	8,832	4,274	5,417
DDY-FDI	5,892	3,878	9,770	6,026
Portföy Yatırımları	-8,652	3,340	-5,312	198
Diğer Yatırımlar	-7,107	3,003	-4,104	-696
Net Hata Noksan	12,308	3,119	15,427	8,437
Rezerv Değişimi *	5,309	-1,389	3,920	-111

* (-) işareti rezerv birikimini göstermektedir



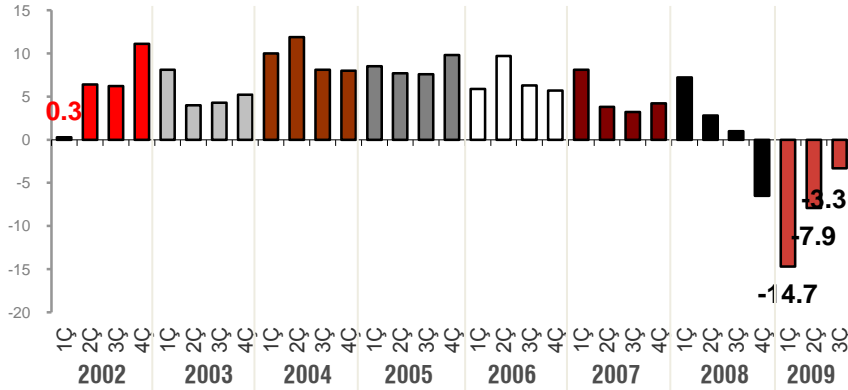
Reel Sektör Güven Endeksi



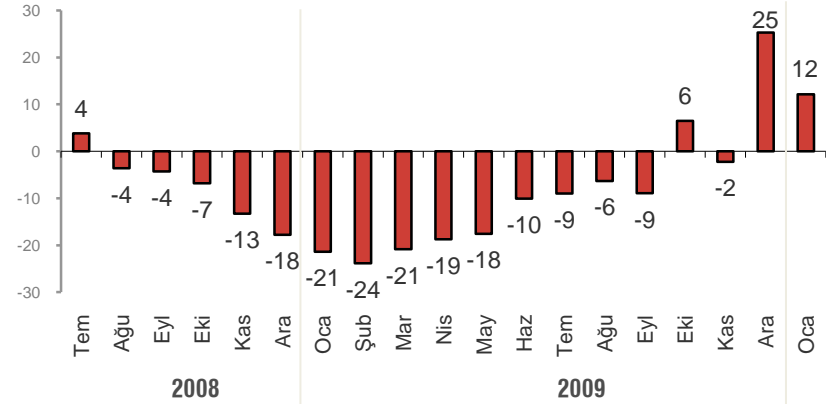


Vergi İndirimlerinin Etkisiyle Ekonomide Kısmi Toparlanma

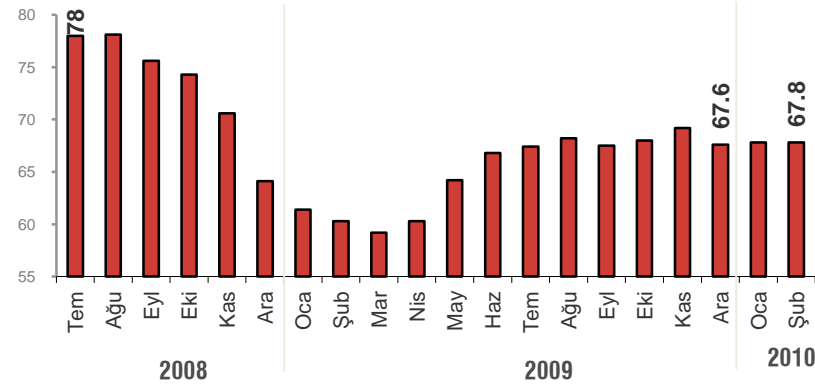
GSYH Büyüme – %, Yıllık



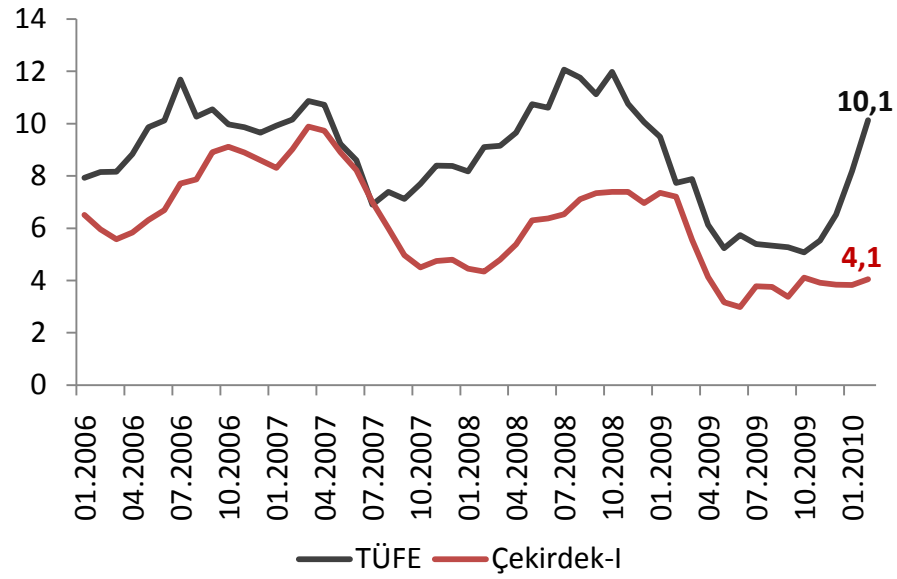
Sanayi Üretimi – %, Yıllık



Kapasite Kullanım Oranları – %



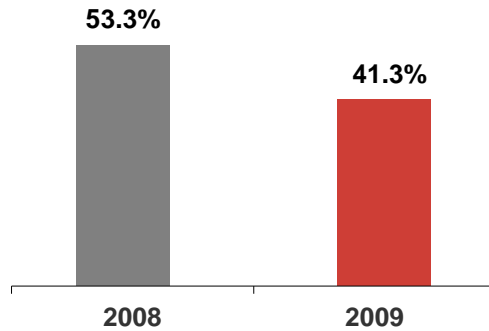
Yıllık Enflasyon Oranları – %



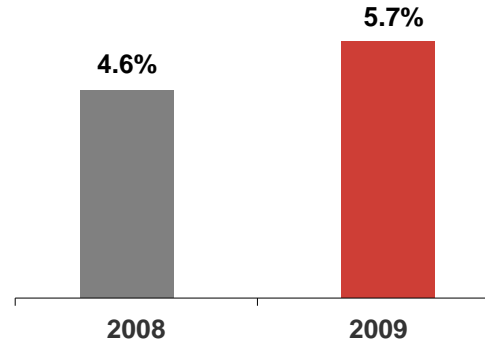
2009 Kredi Büyümesi	Yıllık		4Ç09 – 3Ç09 Değ.		2009 Mevduat ve Toplam Varlık Büyümesi	Yıllık		4Ç09 – 3Ç09 Değ.	
	YKB	Sektör	YKB	Sektör		YKB	Sektör	YKB	Sektör
Toplam Krediler	0%	6%	3%	5%	Toplam Mevduat	-1%	13%	0%	7%
TL	-1%	9%	3%	5%	TL	-6%	15%	4%	10%
Yabancı Para (\$)	2%	0%	1%	3%	Yabancı Para (\$)	5%	9%	-5%	0%
Tüketici Kredileri	11%	12%	6%	6%	Toplam Varlık (AUM)	24%	25%	-2%	-1%
Konut	20%	14%	7%	7%	Vadesiz Mevduat	28%	38%	-6%	14%
Otomobil	-6%	-22%	1%	-4%					
İhtiyaç	3%	14%	5%	6%					
Kredi Kartları	0%	7%	6%	2%					

YKB Ana Göstergeler

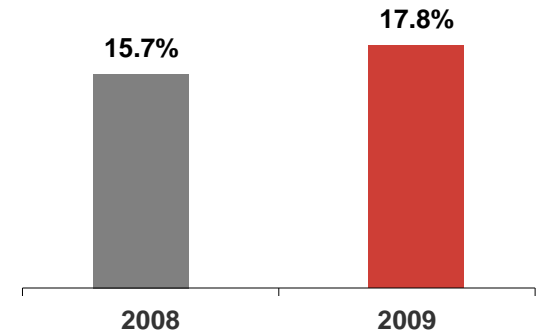
Gider / Gelir Rasyosu



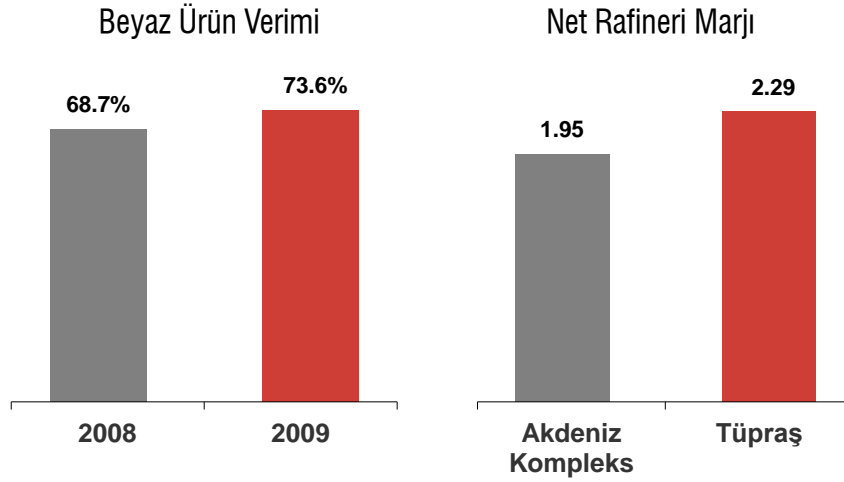
Net Faiz Marjı



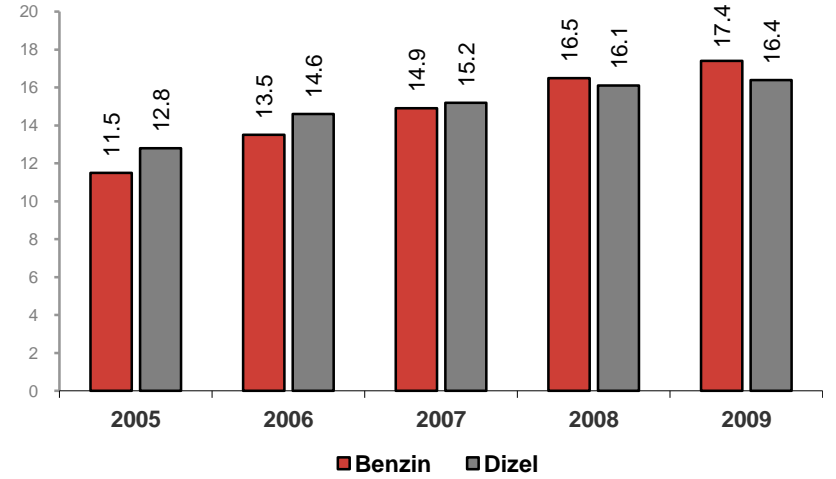
Sermaye Yeterlilik Rasyosu (Banka)



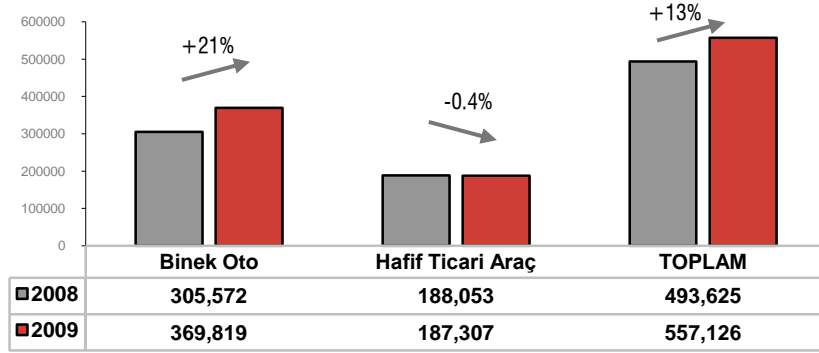
Tüpraş Ürün Verimi & Rafineri Marjları



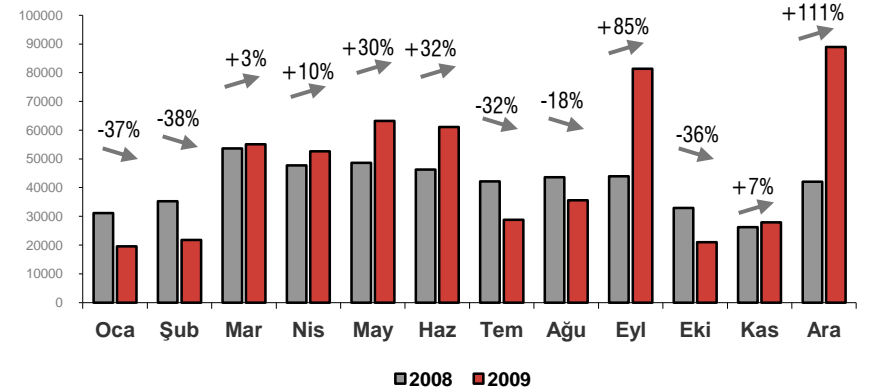
Opet Pazar Payı Gelişimi – %



İç Piyasa Satış Adetleri * – Ocak-Aralık



İç Piyasa Satış Gelişimi * – Adet, Aylık

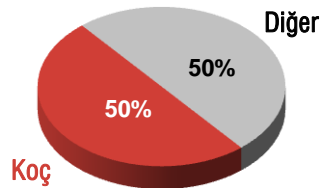


* ODD rakamlarına BMC satışadeti eklenmiştir.

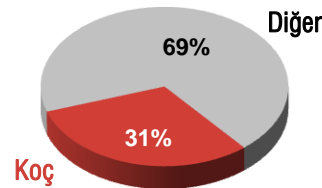
Koç Topluluğu Pazar Payı

Türkiye'de Lider

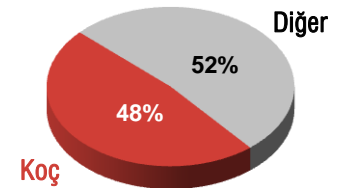
Türkiye Motorlu Araç Üretimi



İç Piyasa Motorlu Araç Satışı



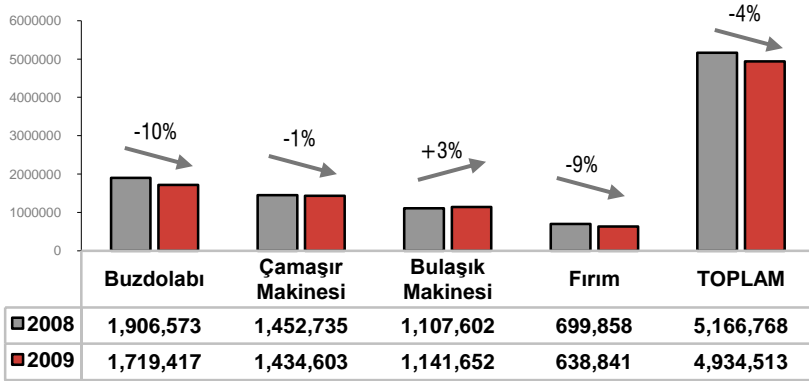
Türkiye Motorlu Araç İhracatı





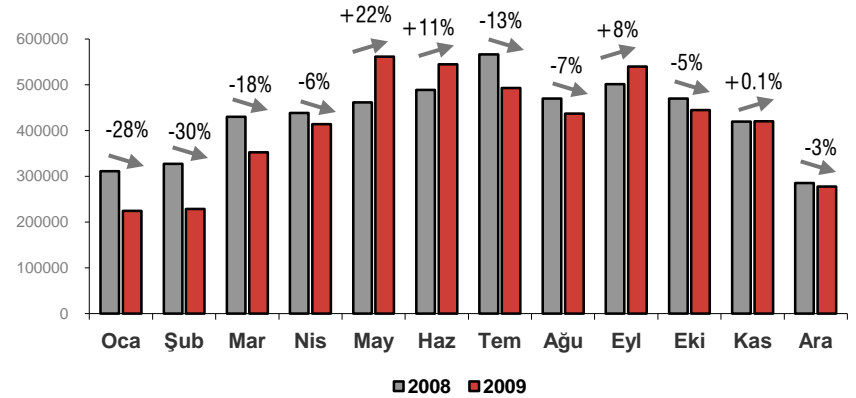
Dayanıklı Tüketim

İç Piyasa Satış Adetleri* – Ocak-Aralık

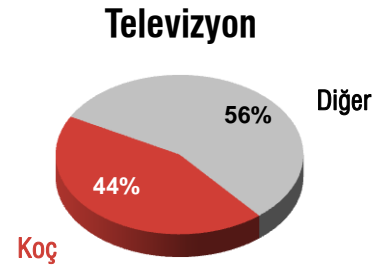
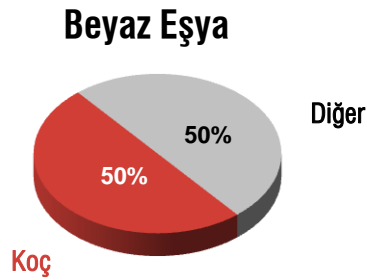


Kaynak: BESD

İç Piyasa Satış Gelişimi * – Adet, Aylık



Koç Topluluğu Pazar Payı





2009 Finansal Sonular



Makroekonomide Devam Eden Zorlu Koşullara Rağmen Kuvvetli Finansal Sonuçlar Elde Edildi

Satışlar



- 44,832mnTL (28,978mn\$)
- TL bazında yıllık %19 ve \$ bazında yıllık %33 düşüş

Faaliyet Kârı



- 3,471mnTL (2,244mn\$)
- TL bazında yıllık %31 ve \$ bazında yıllık %42 düşüş
2008 rakamı bir defaya mahsus iştirak satış gelirini içermektedir
- İştirak satış geliri hariç tutulduğunda TL bazında yıllık %3 artış

FAVÖK



- 4,396mnTL (2,841mn\$)
- TL bazında yıllık %25 ve \$ bazında yıllık %37 düşüş (TL bazında iştirak satış geliri hariç %5 artış)

Vergi Öncesi Kâr



- 3,159mnTL (2,042mn\$)
- TL bazında yıllık %3 artış ve \$ bazında yıllık %14 düşüş (TL bazında iştirak satış geliri hariç %125 artış)

Net Kâr



- 1,429mn TL (924mn\$)
- TL bazında yıllık %29 ve \$ bazında yıllık %41 düşüş

Marjlar



- FAVÖK marjı geçen yıla göre %7.5'den (iştirak satış geliri hariç) %9.8'e yükseldi
- Faaliyet Kârı marjı geçen yıla göre %6.1'den (iştirak satış geliri hariç) %7.7'ye yükseldi



Temel Finansal Göstergeler

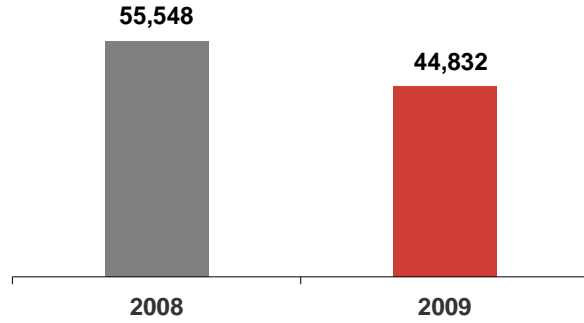
	Mn €* 31.Ara.2009	Mn \$* 31.Ara.2009	Mn TL 31.Ara.2009	Mn TL 31.Ara.2008	Değişim %, TL	Değişim %, \$
Gelirler	20,847	28,978	44,832	55,548	▼ -19	▼ -33
Brüt Kâr	4,131	5,743	8,884	8,302	▲ 7	▼ -11
FAVÖK	2,044	2,841	4,396	5,853	▼ -25	▼ -37
Faaliyet Kârı	1,614	2,244	3,471	5,038	▼ -31	▼ -42
Kur Farkı Gelir/(Gider)	-30	-42	-65	-1,609	--	--
Finansal Gelir/(Gider) Kur Gelir/(Gider) Hariç	-115	-160	-248	-348	--	--
Sürdürülen Faaliyetler Vergi Öncesi Kârı	1,469	2,042	3,159	3,081	▲ 3	▼ -14
Vergi Gideri	241	335	518	586	▼ -12	▼ -26
Sürdürülen Faaliyetler Net Kârı	1,228	1,707	2,641	2,495	▲ 6	▼ -12
Durdurulan Faaliyetler Vergi Sonrası Dönem Kârı				83	--	--
Azınlık Payları Öncesi Net Kâr	1,228	1,707	2,641	2,578	▲ 2	▼ -14
Azınlık Payları	563	783	1,211	554	▲ 118	▲ 83
Net Kâr	665	924	1,429	2,024	▼ -29	▼ -41
Toplam Varlıklar	30,730	44,090	66,386	64,890	▲ 2	▲ 3
Ana Ortaklığa Ait Özkaynaklar	5,171	7,418	11,170	9,749	▲ 15	▲ 15

*SPK Finansal Raporlama Standartları'na uygun hazırlanan özet konsolide bilanço da gösterilen EUR ve USD tutarlar, TL tutarları üzerinden TCMB tarafından duyurulan 31 Aralık 2009 tarihindeki 2,1603 TL = 1 EUR ve 1,5057 TL = 1 USD resmi kurları, özet konsolide gelir tablosunda gösterilen EUR ve USD tutarları ise TCMB tarafından duyurulan 31 Aralık 2009 tarihinde sona eren dokuz aylık ara dönemdeki günlük resmi alış kurlarından hesaplanan 2,1505 TL = 1 EUR ve 1,5471 TL = 1 USD ortalama kurları kullanılarak hesaplanmış olup bu özet ara dönem konsolide finansal tabloların bir parçası değildir.

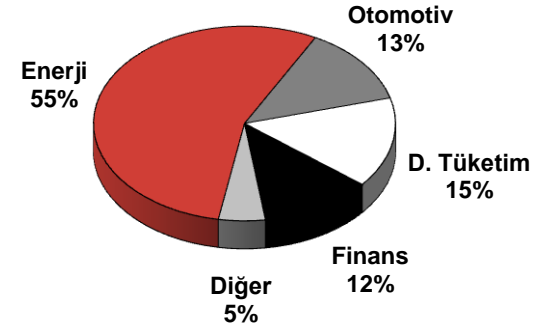


Enerji Grubu Satışlarındaki Düşüşün Ana Sebebi Petrol Fiyatlarındaki Azalış Oldu

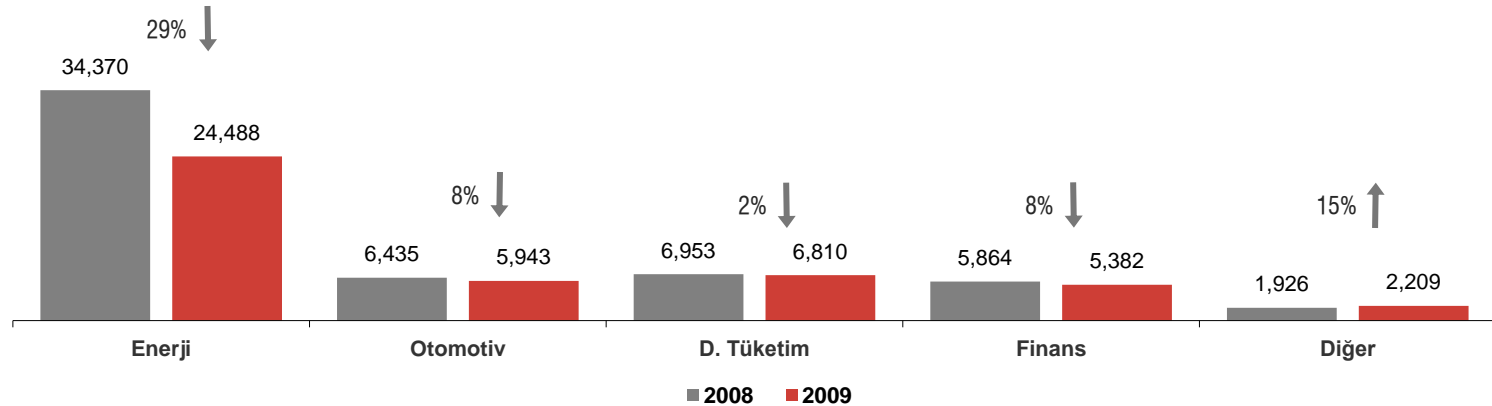
Satışlar – mnTL



Sektörlerin Payları – %



Sektör Bazında Satışlar –mnTL





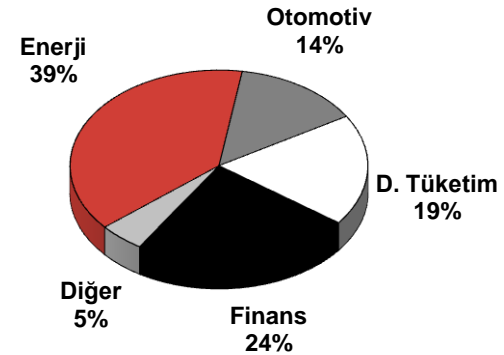
İştirak Satış Gelirleri Hariç Tutulduğunda FAVÖK'de Yıllık %5 Artış Gerçekleşti

FAVÖK mn TL	Enerji	Otomotiv	Dayanıklı Tüketim	Finans	Diğer	Konsolide Toplam
2009	1,701	597	826	1,046	226	4,396

FAVÖK – mnTL



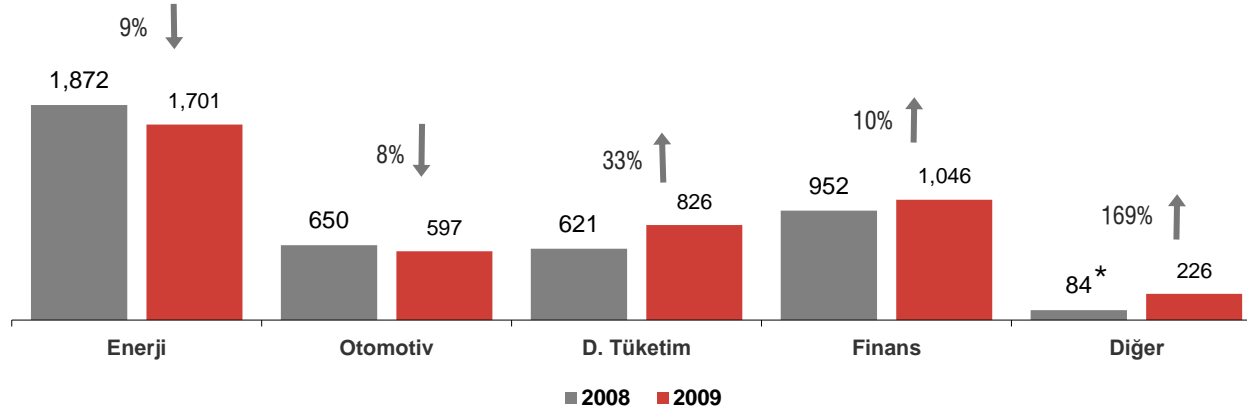
Sektörlerin Payları – %



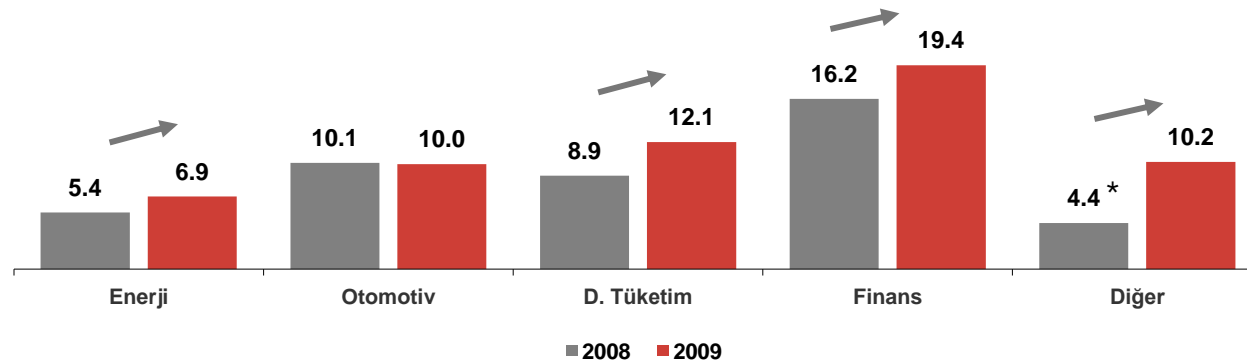


FAVÖK Marjında Tüm Sektörlerde Artış; Otomotiv Sektöründe Geçen Yıla Paralel Trend

Sektör Bazında FAVÖK – mnTL



Sektör Bazında FAVÖK Marjı – %



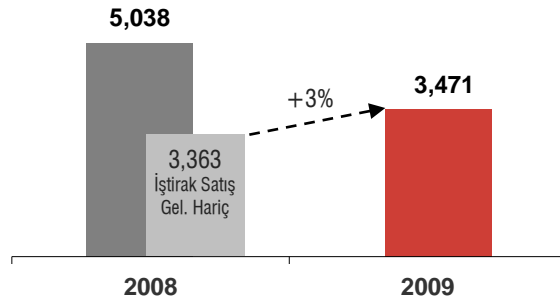
* İştirak satış Gelirleri Hariç



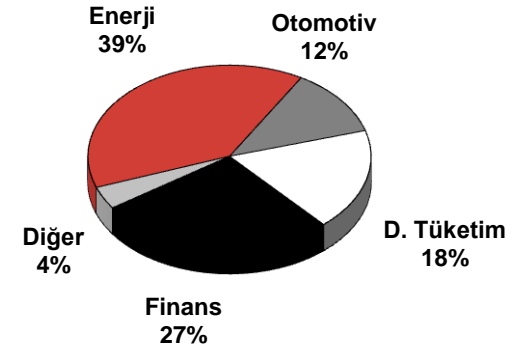
İştirak Satış Gelirleri Hariç Tutulduğunda Faaliyet Kârında %3 Artış

Faaliyet Kârı mnTL	Enerji	Otomotiv	Dayanıklı Tüketim	Finans	Diğer	Konsolide Toplam
2009	1,348	401	635	954	134	3,471

Faaliyet Kârı – mnTL



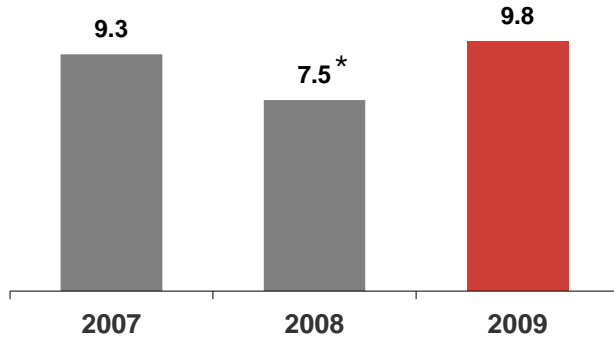
Sektörlerin Payları – %



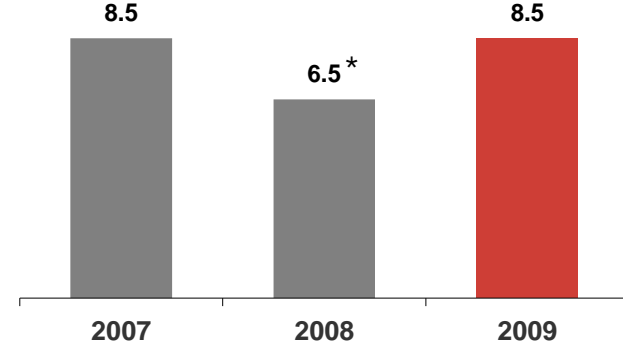


Zorlu Faaliyet Ortamına Rağmen Güçlü Kâr Marjları Sağlandı

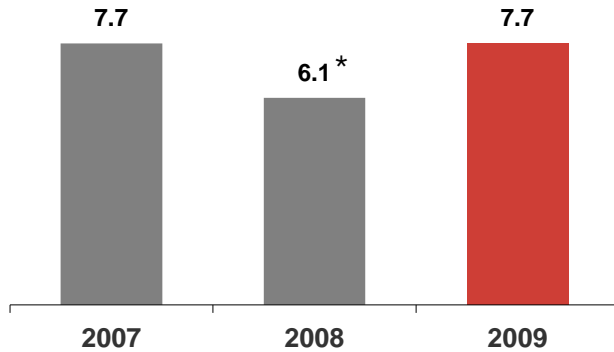
FAVÖK Marjı – %



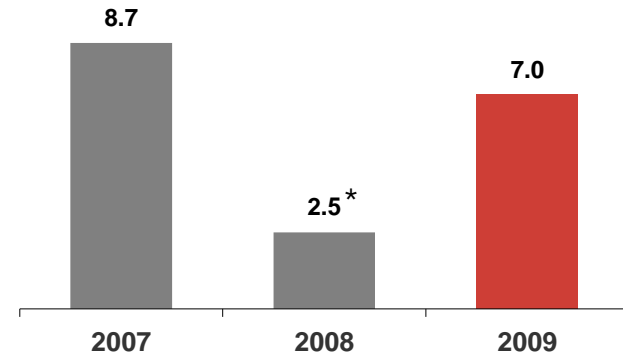
Finans Hariç FAVÖK Marjı – %



Faaliyet Kârı Marjı – %



Vergi Öncesi Kâr Marjı – %



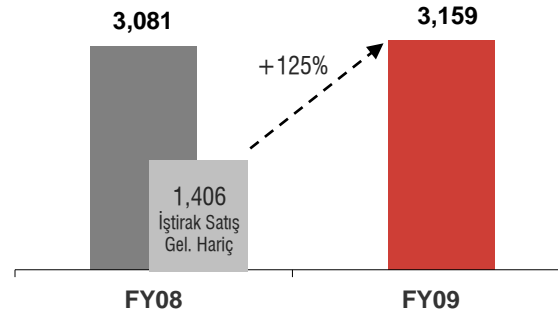
* İştirak Satış Gelirleri Hariç

Vergi Öncesi Kârda Önemli Artış

İştirak satış geliri hariç tutulduğunda vergi öncesi kârda geçen yıla göre %125 artış

- 2008’de 1.609 milyon TL yerine 2009’da 65 milyon TL kur farkı gideri
- Net faiz giderinde geçen yıla göre 212 milyon TL düşüş

Vergi Öncesi Kâr – mnTL

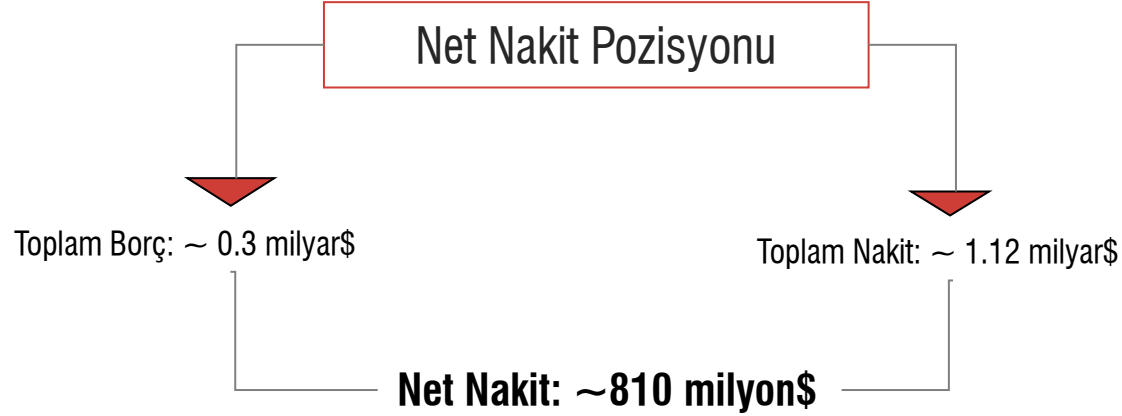




Satınalma Fırsatları Sağlayan Kuvvetli Nakit Pozisyonu ve Dengeli Bilanço Yönetimi

Koç Holding Solo

31.12.2009



2010-2013 Geri Ödeme Planı

Toplam 300 milyon\$ – her sene Ocak ayında 75 milyon\$ tutarında eşit taksitlerle ödenecek



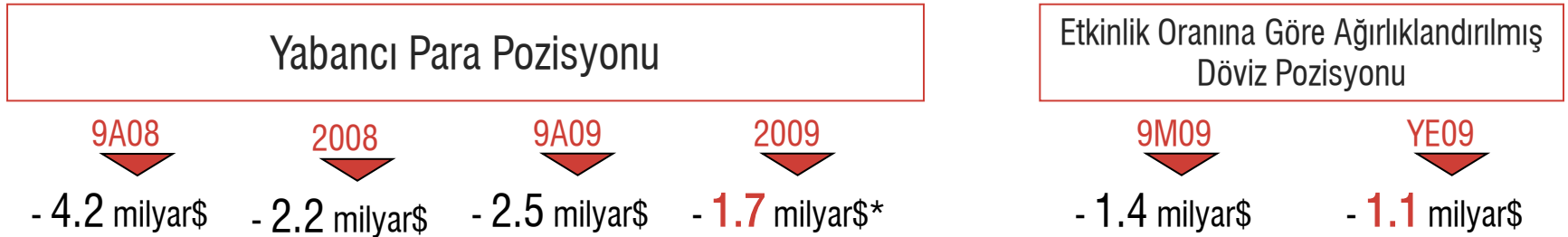


Risk Yönetimi Uygulamaları Sayesinde Döviz Kuru Dalgalanmalarına Karşı Daha Kuvvetli Portföy Yapısı

Koç Holding Solo



Koç Holding Konsolide



* Tüpraş, Opet ve Aygaz'ın stokları ile Tofaş'ın alım garantili ihracat sözleşmelerine bağlı olarak meydana gelen doğal hedge mekanizması yaklaşık 1.2 milyar \$ tutarındadır.



2010 Hedefleri



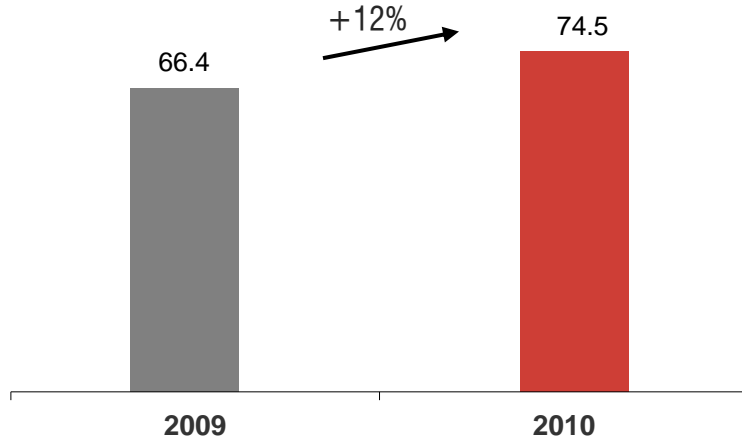
Risk ve Kriz Yönetimi Odaklı Yaklaşım Devam Edilecek

- Sağlıklı bilançomuzu ve kuvvetli likiditemizi korumak
- Sıkı maliyet yönetimi politikamızı devam ettirmek ve faaliyetlerimizde verimliliği artırmak
- Proaktif risk yönetimi uygulamalarımıza devam etmek
- Etkin işletme sermayesi yönetimi ve optimal kapasite kullanım oranlarına odaklanmak
- Topluluk şirketlerimizin sahip oldukları önemli rekabet avantajlarının artırılması
- Ekonomik daralmanın etkilerinin azaltılması için ihracat pazarlarının çeşitlendirilmesi
- Güçlü nakit pozisyonumuzla kriz dolayısıyla sektörlerimizde yaşanan yeniden yapılandırma ve konsolidasyon fırsatlarından yararlanmak
- Uzun vadeli hedeflerimiz kapsamında odaklandığımız sektörlerde yurt içinde ve yurt dışında çıkması muhtemel büyüme fırsatlarını takip etmek

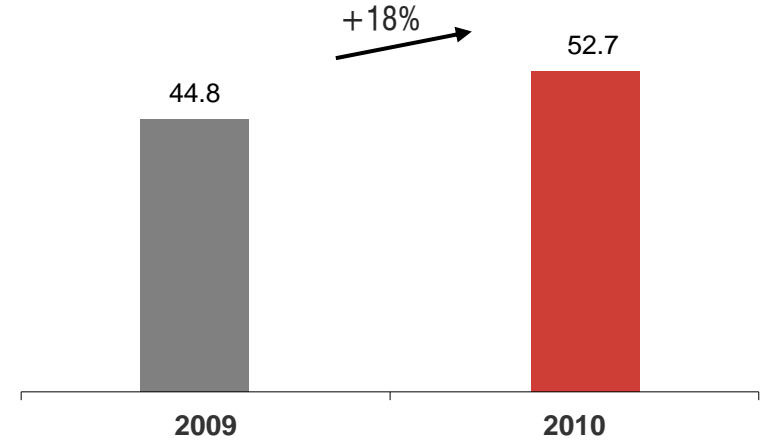


Toplam Varlıklar ve Satışlar

Toplam Varlıklar – milyarTL



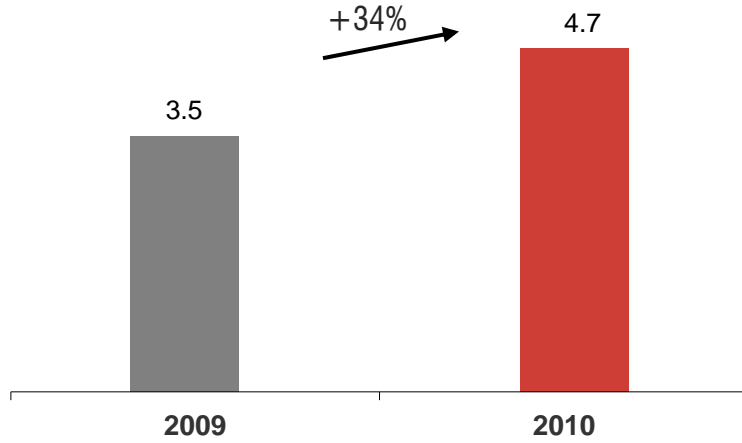
Satışlar – milyarTL



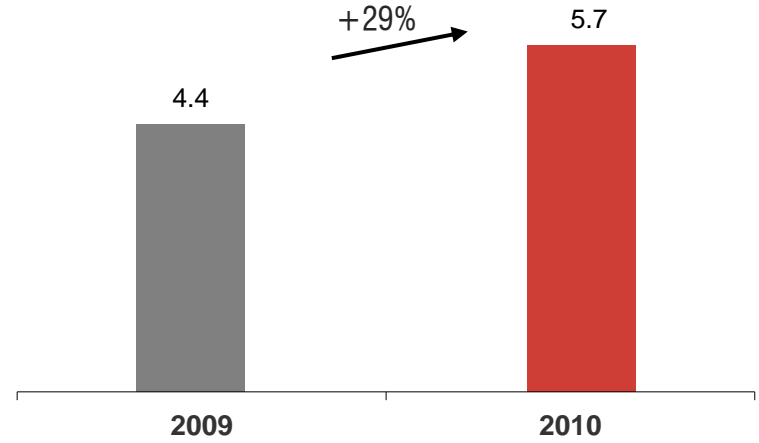


Faaliyet Kârı ve FAVÖK

Faaliyet Kârı – milyarTL



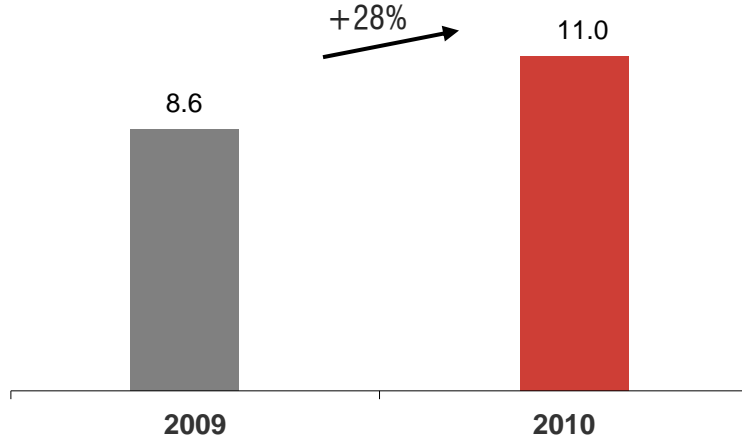
FAVÖK – milyarTL



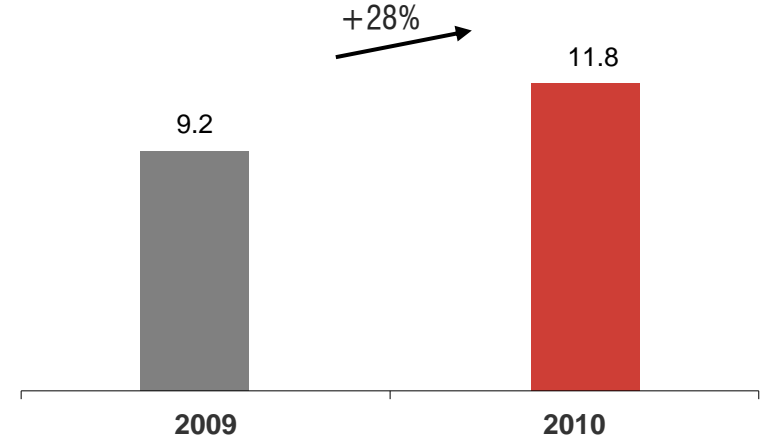


İhracat ve Yurt Dışı Gelirler

Kombine İhracat – milyar\$



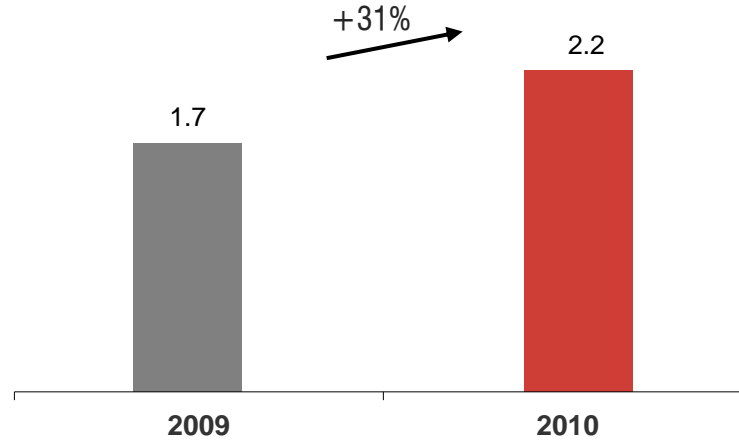
Kombine Yurt Dışı Gelirler – milyar\$





Toplam Yatırımlar

Kombine Toplam Yatırımlar – milyarTL



Bu sunumda ileriye dönük bazı görüş ve tahmini rakamlar yer almaktadır. Bunlar Şirket Yönetiminin gelecekteki duruma ilişkin şu andaki görüşlerini yansıtmaktadır ve belli varsayımları içermektedir . Ancak gerçekleştirmeler, ileriye dönük görüşleri ve tahmini rakamları oluşturan değişkenlerde ve varsayımlardaki gelişim ve gerçekleştirmelere bağımlı olarak farklılık gösterebilecektir.

Bu sunumun içeriğinin kullanımından doğan zararlardan Koç Holding ya da herhangi bir yönetim kurulu üyesi, yöneticisi veya çalışanı sorumlu değildir.



Aralık 2009 itibariyle Hissedar Yapıları

Koç Holding

Koç Ailesi: 69.36%
Halka Açık: 21.49%
Vehbi Koç Vakfı: 7.15%
Koç Emekli Vakfı: 1.99%

Enerji

Tüpraş

EYAŞ payı: 51.00%
Halka Açık: 49.00%

KH payı: 42.67% (*)

EYAŞ

KH payı : 75.00%
Aygaz: 20.00%
Opet: 3.00%
Shell: 2.00%

Aygaz

KH payı: 40.68%
Diğer Koç: 10.53%
Liquid Pet. Co.: 24.52%
Halka Açık: 24.27%

Opet

Tüpraş: 40.00%
Diğer Koç: 10.00%
Öztürk Grubu: 50.00%

Otomotiv

Ford Otosan

KH payı: 38.46%
Ford: 41.04%
Diğer Koç: 2.58%
Halka Açık: 17.93%

Tofaş

KH payı: 37.59%
Fiat: 37.86%
Diğer Koç: 0.27%
Halka Açık: 24.29%

Türk Traktör

KH payı: 37.72%
Diğer Koç: 2.09%
CNH NV : 37.50%
Halka Açık: 22.69%

Otokar

KH payı: 44.68%
Ünver Hold.: 24.81%
Diğer Koç: 0.59%
Halka Açık: 29.92%

Dayanıklı Tüketim

Arçelik

KH payı: 40.51%
Diğer Koç: 16.69%
Burta Grubu: 19.53%
Halka Açık: 23.26%

Finans

Koç Financial Services

KH payı: 37.55%
Diğer Koç: 12.45%
Bank Austria Creditanstalt: 50.0%

Yapı Kredi Bank

KFS: 81.80%
Halka Açık: 18.20%
KH payı: 32.89% (*)

Diğer

Tat Konserve

KH payı: 43.65%
Diğer Koç: 9.69%
Yabancı Ortak: 5.26%
Halka Açık: 41.41%

(*) Şirketler üzerinden elde edilen etkin oran



Yatırımcı İlişkileri Birimi İletişim Bilgileri

investorrelations@koc.com.tr

► **Funda Güngör, Koordinatör**
Yatırımcı İlişkileri
Stratejik Planlama Grubu
fundag@koc.com.tr
+90 216 531 0535

► **Aslı Selçuk, Yönetici**
Yatırımcı İlişkileri
Stratejik Planlama Grubu
aslii@koc.com.tr
+90 216 531 0537

► **Neslihan Aycıl, Sorumlu**
Yatırımcı İlişkileri
Stratejik Planlama Grubu
neslihana@koc.com.tr
+90 216 531 0516
