



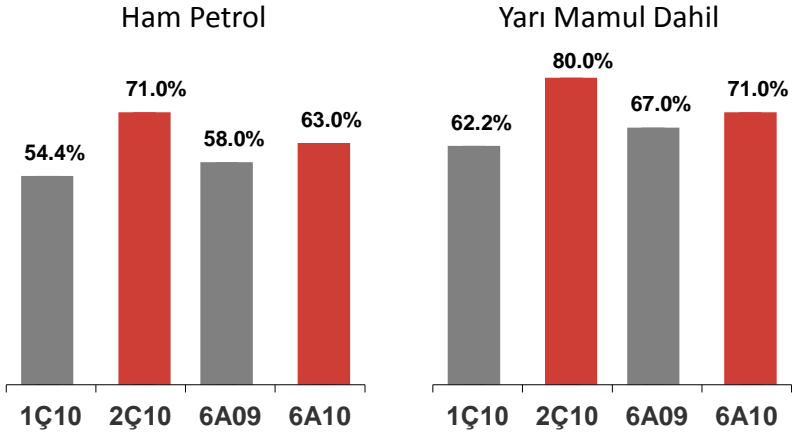
Koç Holding
2010 6 Aylık Finansal Sonuçlar

Ağustos 2010

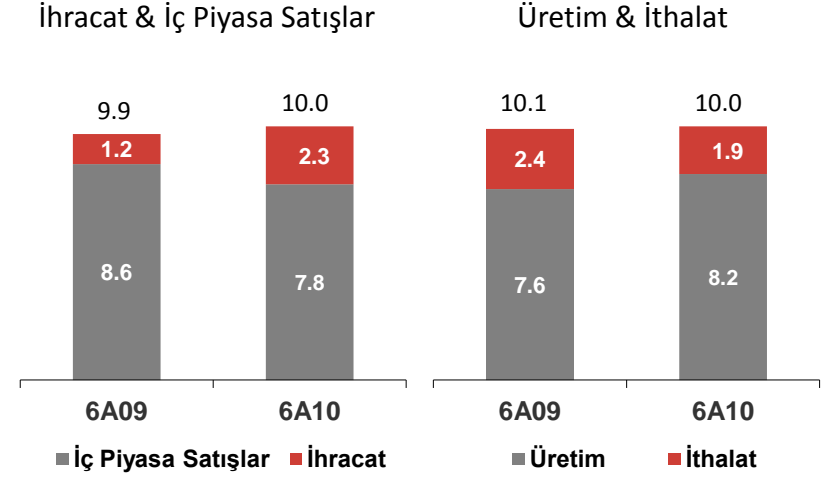


2010 6 Aylık Faaliyet Ortamı ve Koç Topluluğu

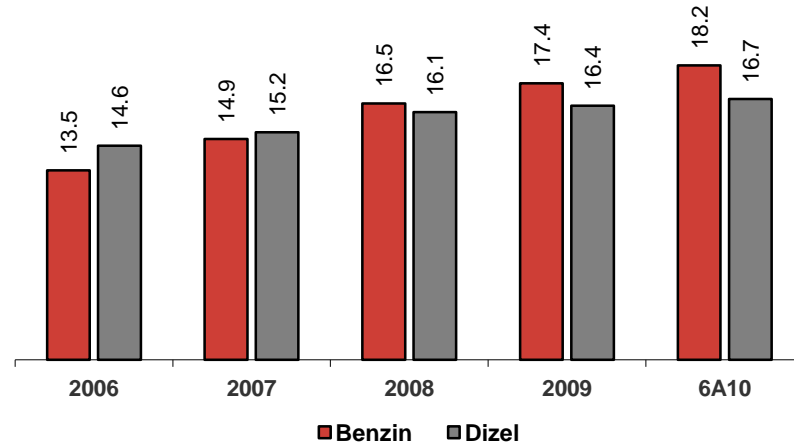
Tüpraş Kapasite Kullanım Oranları



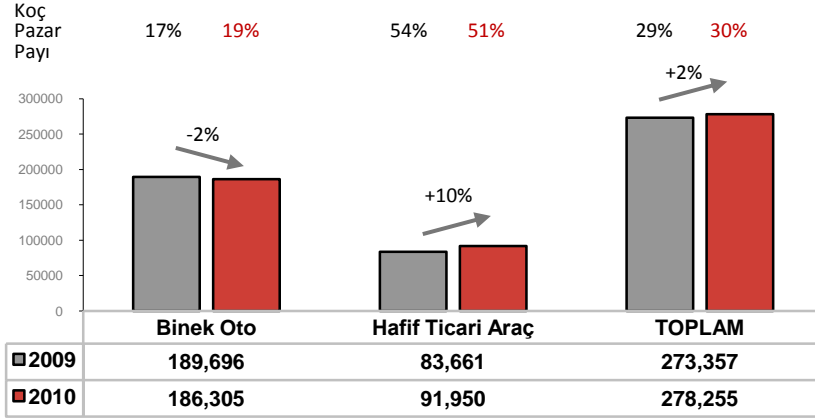
Tüpraş Üretim-İthalat-Satış Dengesi – mn Ton



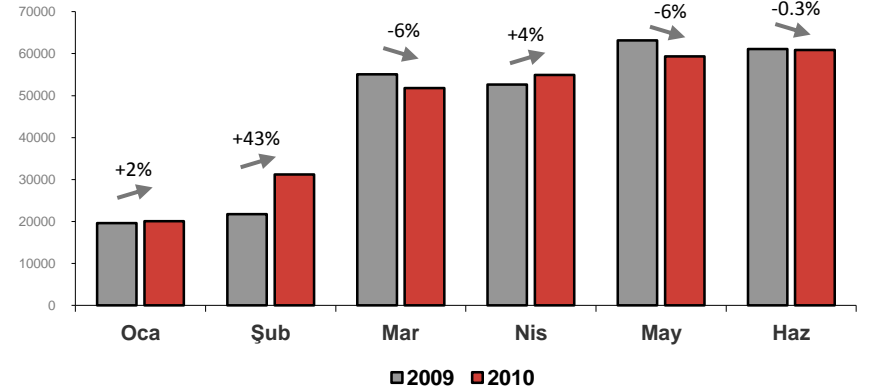
Opet Pazar Payı Gelişimi – %



İç Piyasa Satış Adetleri * – Ocak-Haziran



İç Piyasa Satış Gelişimi * – Adet, Aylık

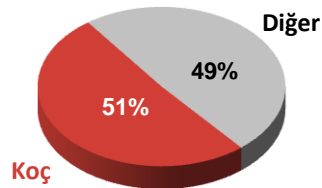


* Kaynak : ODD

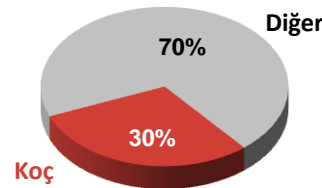
Koç Topluluğu Pazar Payı – Ocak-Haziran

Türkiye’de Lider

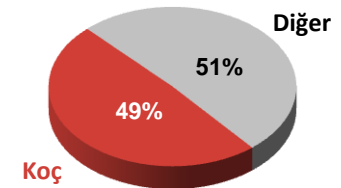
Türkiye Motorlu Araç Üretimi



Türkiye Motorlu Araç Satışı



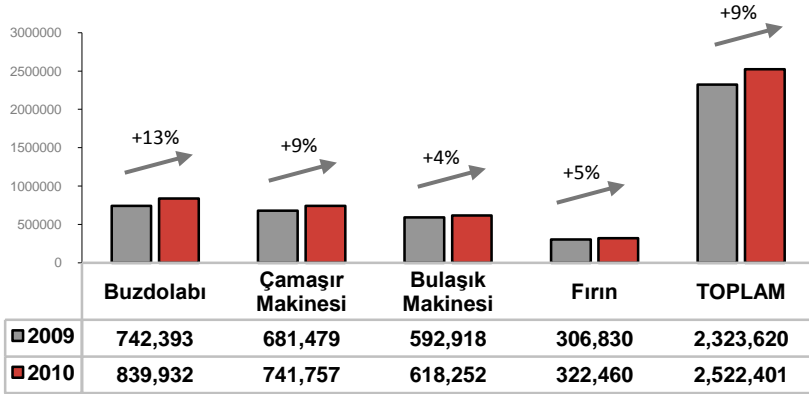
Türkiye Motorlu Araç İhracatı



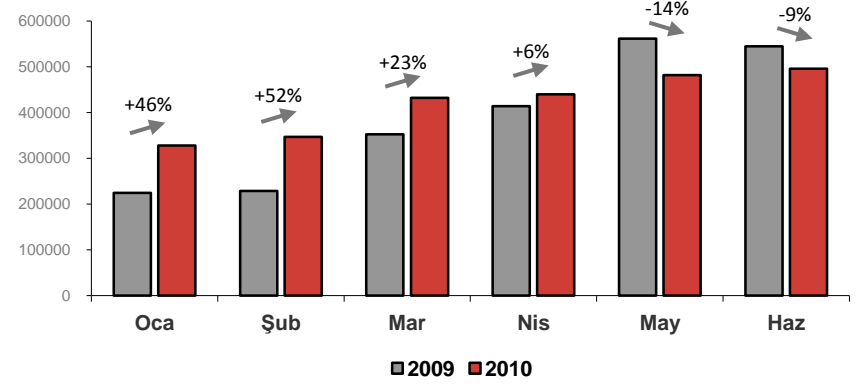


Dayanıklı Tüketim

İç Piyasa Satış Adetleri * – Ocak-Haziran



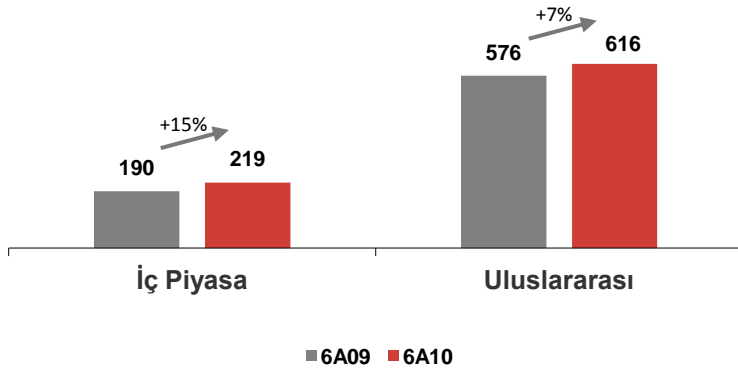
İç Piyasa Satış Gelişimi * – Adet, Aylık



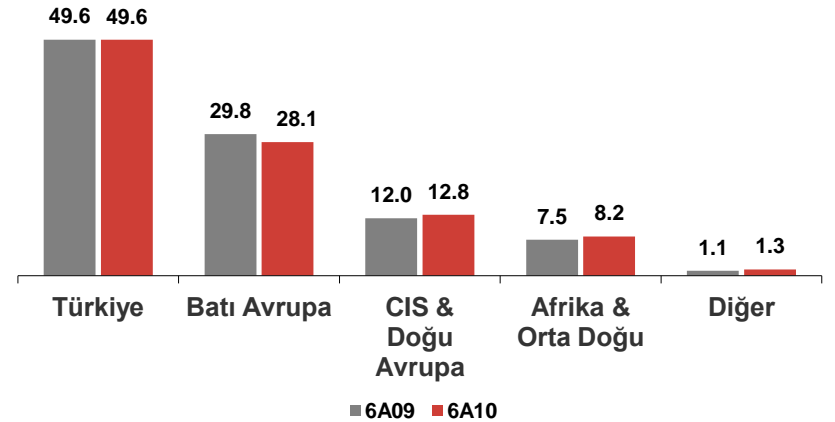
Arçelik Ana Göstergeler

LCD TV Satışları – Bin adet

Toplam: 6A09: 766 → +9% → 6A10: 835



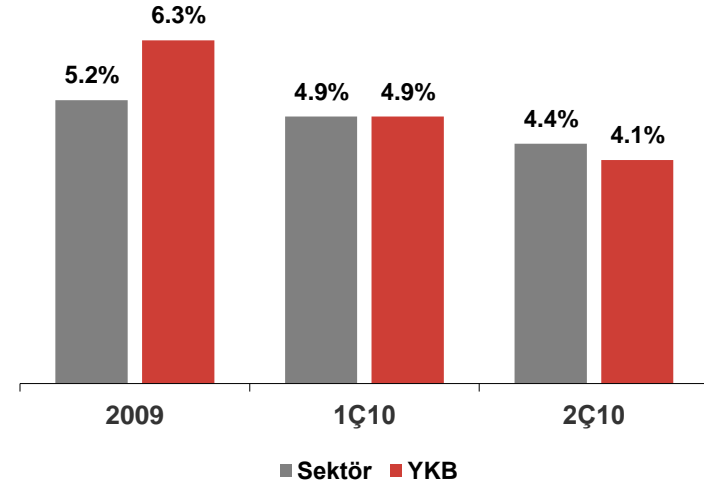
Satışların Bölgesel Dağılımı-%



YKB ve Sektör Kredi & Mevduat Büyümesi

	Yılbaşına Göre		YKB Pazar Payı		
	Sektör	YKB	2Ç10	ΔYılbaşı	
Toplam Krediler	15%	21%	10.6%	↑	+55 p
TL	15%	24%	9.8%	↑	+77 p
Yabancı Para (\$)	11%	12%	12.5%	↑	+11 p
Toplam Mevduat	8%	13%	8.5%	↑	+41 p
TL	13%	21%	7.5%	↑	+57 p
Yabancı Para (\$)	-5%	-1%	10.6%	↑	+36 p

YKB ve Sektör Takipteki Krediler





2010 6 Aylık Finansal Sonuçlar



Finansal Performans

Satışlar



- 24,596mn TL (16,219mn \$)
- TL bazında yıllık %23 ve \$ bazında yıllık %31 artış

Faaliyet Kârı



- 2,002mn TL (1,320mn \$)
- TL bazında yıllık %14 ve \$ bazında yıllık %21 artış

FAVÖK



- 2,478mn TL (1,634mn \$)
- TL bazında yıllık %13 ve \$ bazında yıllık %20 artış

VÖK



- 1,806mn TL (1,191mn \$)
- TL bazında yıllık %23 ve \$ bazında yıllık %30 artış

Net Kâr



- 766mn TL (505mn \$)
- TL bazında yıllık %15 ve \$ bazında yıllık %22 artış

Marjlar



- FAVÖK marjı %10.1
- Faaliyet Kâr marjı %8.1



Temel Finansal Göstergeler

	Mn €* 30.Haz.2010	Mn \$* 30.Haz.2010	Mn TL 30.Haz.2010	Mn TL 30.Haz.2009	Değişim %, TL	Değişim %, \$
Gelirler	12,204	16,219	24,596	19,977	▲ 23	▲ 31
Brüt Kâr	2,085	2,771	4,202	4,244	▼ -1	▲ 5
FAVÖK	1,230	1,634	2,478	2,193	▲ 13	▲ 20
Faaliyet Kârı	993	1,320	2,002	1,757	▲ 14	▲ 21
Kur Farkı Geliri / (Gideri)	-109	-146	-221	-64		
Net Faiz Geliri / (Gideri)	-13	-18	-27	-279		
Diğer Finansal Gelir / (Gider)	25	34	51	58		
Vergi Öncesi Kâr	896	1,191	1,806	1,472	▲ 23	▲ 30
Vergi Gideri	176	233	354	240	▲ 48	▲ 56
Azınlık Payları Öncesi Net Kâr	720	957	1,452	1,232	▲ 18	▲ 25
Azınlık Payları	340	452	686	565	▲ 21	▲ 29
Net Kâr	380	505	766	667	▲ 15	▲ 22
Toplam Varlıklar	38,602	47,108	74,181	** 66,386	▲ 12	▲ 7
Ana Ortaklığa Ait Özkaynaklar	6,046	7,379	11,619	** 11,170	▲ 4	▼ -1

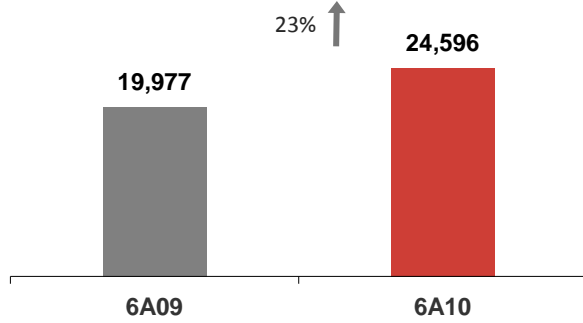
* SPK Finansal Raporlama Standartları'na uygun hazırlanan özet konsolide bilançoda gösterilen EUR ve USD tutarlar, TL tutarları üzerinden TCMB tarafından duyurulan 30 Haziran 2010 tarihindeki 1,9217 TL = 1 EUR ve 1,5747 TL = 1 USD resmi kurları, özet konsolide gelir tablosunda gösterilen EUR ve USD tutarlar ise TCMB tarafından duyurulan 30 Haziran 2010 tarihinde sona eren üç aylık ara dönemdeki günlük resmi alış kurlarından hesaplanan 2,0154 TL = 1 EUR ve 1,5165 TL = 1 USD ortalama kurları kullanılarak hesaplanmış olup bu özet ara dönem konsolide finansal tabloların bir parçası değildir.

** 31 Aralık 2009 itibarıyla

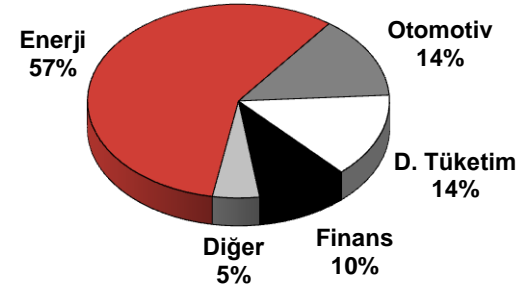


Güçlü Satış Büyümesi

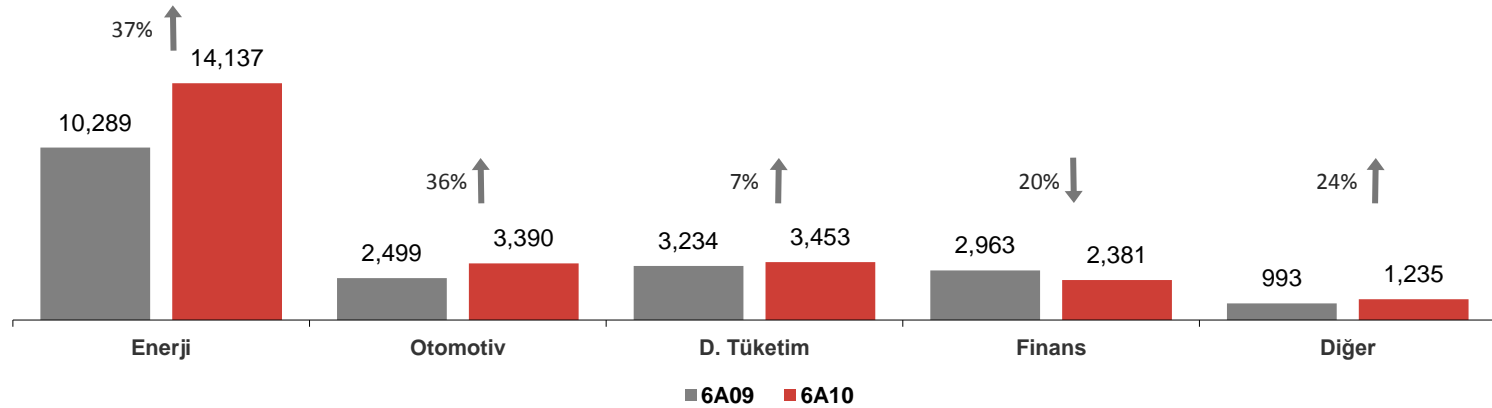
Satışlar –mnTL



Sektör Payları – %



Sektör Bazında Satışlar – mnTL

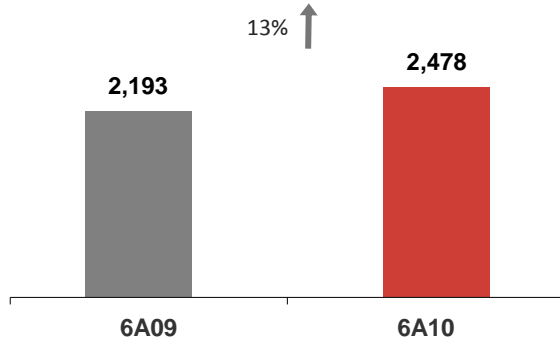




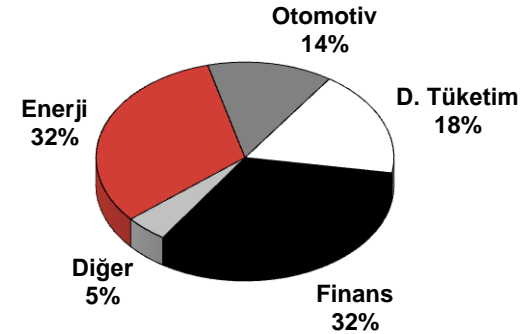
FAVÖK'te %13 Artış

FAVÖK mnTL	Enerji	Otomotiv	Dayanıklı Tüketim	Finans	Diğer	TOPLAM
6A10	795	337	446	786	114	2,478

FAVÖK – mnTL



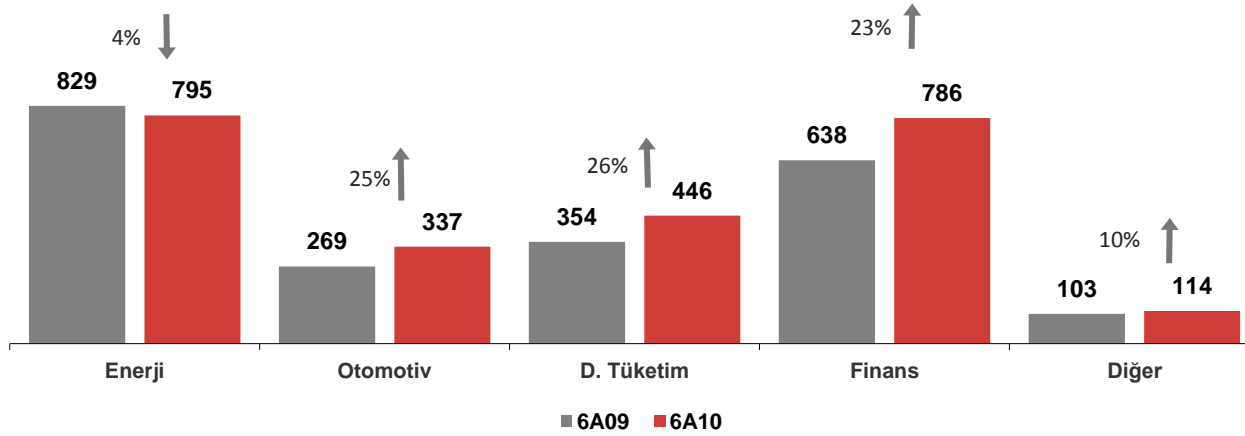
Sektör Payları – %



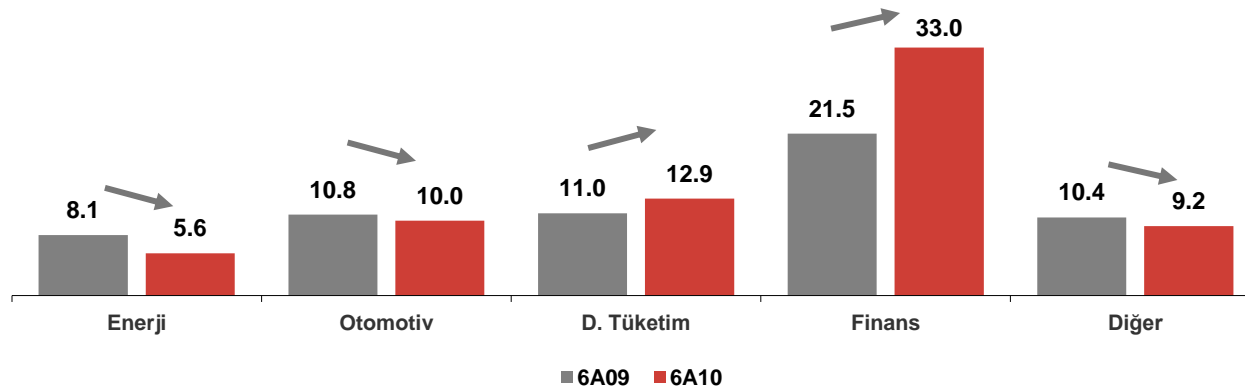


Dayanıklı Tüketim ve Finans Sektörlerinin Marjlarında İyileşme

Sektör Bazında FAVÖK –mnTL



Sektör Bazında FAVÖK Marjı – %

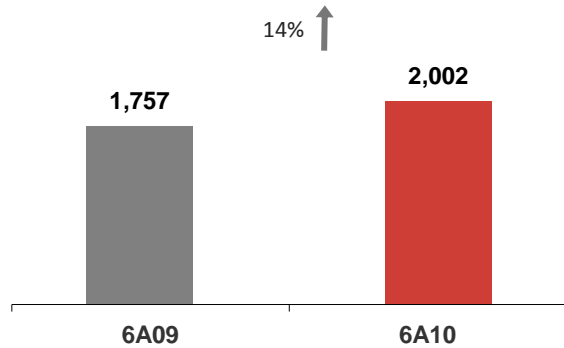




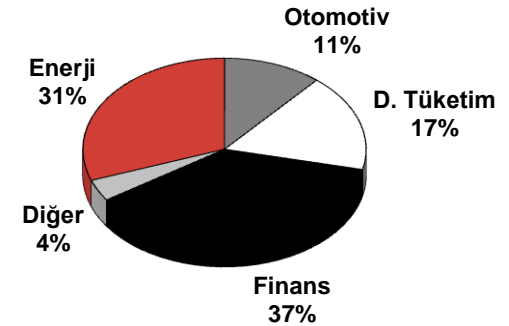
Faaliyet Kârında %14 Artış

Faaliyet Kârı mn TL	Enerji	Otomotiv	Dayanıklı Tüketim	Finans	Diğer	TOPLAM
6A10	612	226	346	742	76	2,002

Faaliyet Kârı – mnTL



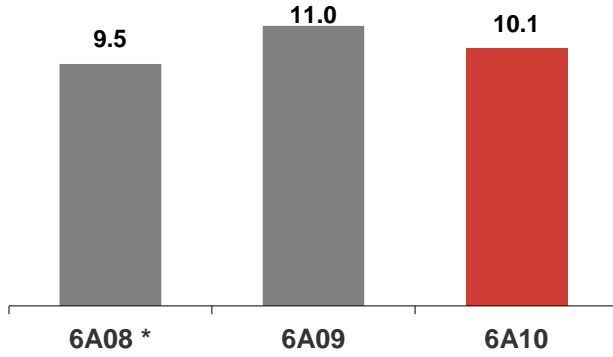
Sektör Payları – %



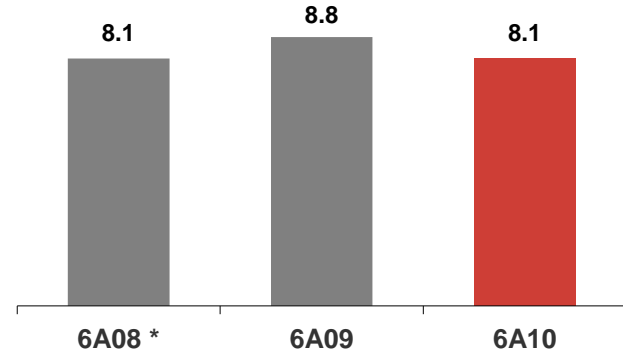


Yüksek Satış Büyümesine Rağmen Güçlü Kâr Marjları

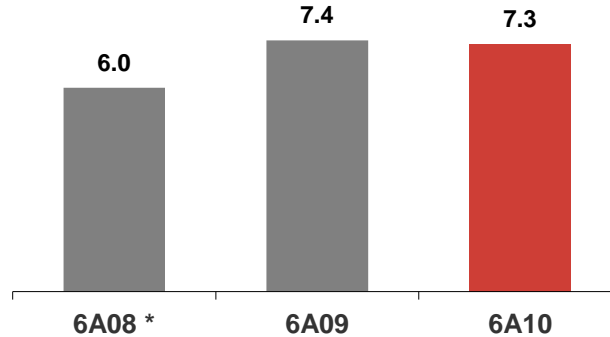
FAVÖK Marjı – %



Faaliyet Kâr Marjı – %



Vergi Öncesi Kâr Marjı – %



* İştirak satış gelirleri hariç

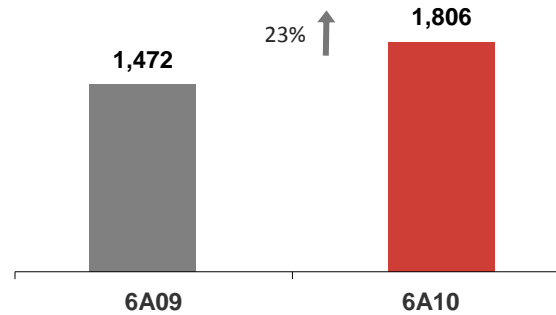


Vergi Öncesi Kârda Devam Eden İyileşme

Vergi öncesi kârda yıllık %23 artış

- Borçluluk ve kredi faiz oranlarının daha düşük olması nedeniyle net faiz giderinde azalış (6A09'da 279 mnTL'den 6A10'da 27 mnTL'ye)
- 6A09'da 64 mnTL yerine 6A10'da 221 mnTL kur farkı gideri
- Diğer finansal gelirlerde azalış (6A09'da 58 mnTL'den 6A10'da 51 mnTL'ye)

VÖK – mnTL

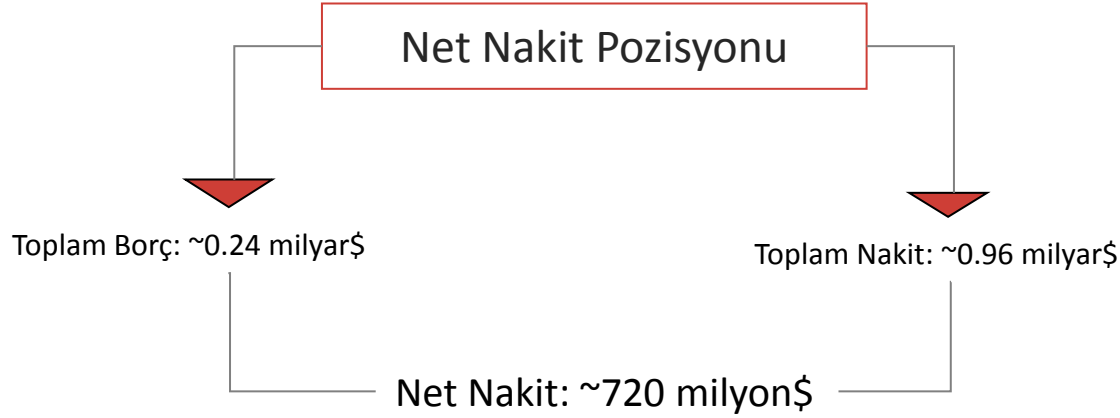




Risk Yönetimi & Güçlü Nakit Pozisyonu

Koç Holding Solo

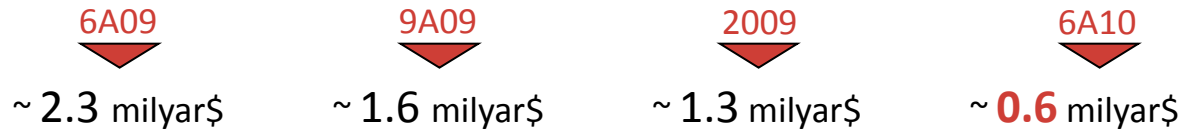
30.06.2010



2011-2013 Geri Ödeme Planı

Toplam 225mn\$-her sene Ocak ayında 75 mn\$ tutarında eşit taksitlerle ödenecek

Finans Hariç Konsolide Net Borç





Dalgalanmalara Karşı Dayanıklı Yapı

Koç Holding Solo

Yabancı Para Pozisyonu

6A09
+ 290 mn\$

6A10
+ **311** mn\$

Koç Holding Konsolide

Yabancı Para Pozisyonu

9A08
- 4.2 milyar\$

2008
- 2.2 milyar\$

6A09
- 2.3 milyar\$

6A10
- **2.5** milyar\$*

Etkinlik Oranına Göre
Ağırlıklandırılmış Döviz Pozisyonu

6A09
- 1.3 milyar\$

6A10
- **1.9** milyar\$

* Tüpraş, Opet ve Aygaz'ın stokları ile Tofaş'ın alım garantili ihracat sözleşmelerine bağlı olarak meydana gelen doğal hedge mekanizması yaklaşık 1.5 milyar \$ tutarındadır.

Bu sunumda ileriye dönük bazı görüş ve tahmini rakamlar yer almaktadır. Bunlar Şirket Yönetiminin gelecekteki duruma ilişkin şu andaki görüşlerini yansıtmaktadır ve belli varsayımları içermektedir. Ancak gerçekleştirmeler, ileriye dönük görüşleri ve tahmini rakamları oluşturan değişkenlerde ve varsayımlardaki gelişim ve gerçekleştirmelere bağımlı olarak farklılık gösterebilecektir.

Bu sunumun içeriğinin kullanımından doğan zararlardan Koç Holding ya da herhangi bir yönetim kurulu üyesi, yöneticisi veya çalışanı sorumlu değildir.



Haziran 2010 itibariyle Hissedar Yapıları

Koç Holding

Koç Ailesi: 69.36%
Halka açık: 21.49%
Vehbi Koç Vakfı: 7.15%
Koç Emekli Vakfı: 1.99%

Enerji

Tüpraş

EYAŞ payı: 51.00%
Halka açık: 49.00%

KH payı: 42.67% (*)

EYAŞ

KH payı : 75.00%
Aygaz: 20.00%
Opet: 3.00%
Shell: 2.00%

Aygaz

KH payı: 40.68%
Diğer Koç: 10.53%
Liquid Pet. Co.: 24.52%
Halka açık: 24.27%

Opet

Tüpraş: 40.00%
Diğer Koç: 10.00%
Öztürk Grubu: 50.00%

Otomotiv

Ford Otosan

KH payı: 38.46%
Ford: 41.04%
Diğer Koç: 2.58%
Halka açık: 17.93%

Tofaş

KH payı: 37.59%
Fiat: 37.86%
Diğer Koç: 0.27%
Halka açık: 24.29%

Türk Traktör

KH payı: 37.72%
Diğer Koç: 2.09%
CNH NV : 37.50%
Halka açık: 22.69%

Otokar

KH payı: 44.68%
Ünver Hold.: 24.81%
Diğer Koç: 3.29%
Halka açık: 27.22%

Dayanıklı Tüketim

Arçelik

KH payı: 40.51%
Diğer Koç: 16.69%
Burla Grubu: 19.53%
Halka açık: 23.26%

Finans

Koç Financial Services

KH payı: 37.55%
Diğer Koç: 12.45%
Bank Austria Creditanstalt: 50.0%

Yapı Kredi Bank

KFS: 81.80%
Halka açık: 18.20%
KH payı: 32.89% (*)

Diğer

Tat Konserve

KH payı: 43.65%
Diğer Koç: 9.69%
Yabancı Ortak: 5.26%
Halka açık: 41.41%

(*) Ştirakler üzerinden elde edilen etkin oran



Yatırımcı İlişkileri Birimi İletişim Bilgileri

investorrelations@koc.com.tr

► Funda Güngör Akpınar, Koordinatör
Yatırımcı İlişkileri
Stratejik Planlama Grubu
fundag@koc.com.tr
+90 216 531 0535

► Aslı Soyubol, Yönetici
Yatırımcı İlişkileri
Stratejik Planlama Grubu
aslii@koc.com.tr
+90 216 531 0537

► Neslihan Aycıl, Sorumlu
Yatırımcı İlişkileri
Stratejik Planlama Grubu
neslihana@koc.com.tr
+90 216 531 0516



KURUMSAL YATIRIMCI İLİŞKİLERİ BASIN MERKEZİ KURUMSAL SOSYAL SORUMLULUK

ARAMA

Ana Sayfa | Yatırımcı İlişkileri

Yatırımcı İlişkileri

- Ana Sayfa
- Hisse Senedi ve Yatırımcı Bilgisi
- Kurumsal Kimlik ve Yönetim
- Yayımlar
- Finansal Raporlar ve İstatistikler
- Özel Durum Açıklamaları
- Ekonomik Gelişmeler

HIZLI BAĞLANTILAR

- Bize Ulaşın
- Bağlantılar
- S.S.S.
- Sözlük
- Yatırımcı Geri Bildirimi
- RSS

ANAHTAR KELİMELER

Kurumsal Yönetim
Finansallar Hissedar Yapısı
Genel Kurul Faaliyet Raporu
Analistler Sunumlar Yönetim Kurulu Takvim Bize Ulaşın
Temettü Politikası Hisse Bilgisi Bilgilendirme
Politikası Özel Durum Açıklamaları
Ekonomik Gelişmeler
Ana Sözleşme

CEKİNCE

Yayımlar

Yatırımcı Sunumu - Mayıs 2010
2010 Yılı 1. Çeyrek E-Bülten

Yatırımcı Seti

En son yatırımcı araçlarını tek bir seferde indirmek için tıklayınız

Faaliyet Raporları

2009 Faaliyet Raporu (Pdf)
2009 Faaliyet Raporu (Web)

Hisse Senedi Hesap Makinası

Sembol: KCHOL

Son	Düşük	Yüksek	Hacim
5.90	5.85	6.00	9.01
Gün%	Haf%	Ay%	Yıl%
0.00	0.00	-0.84	36.57

Hisse Senedi Grafiği

6.20
6.00
5.80
5.60
5.40
5.20

31.05 28.06 23.07 19.08

TAKVİM

Ağustos 2010

Pt	Sa	Ça	Pe	Cu	Ct	Pz
						1
2	3	4	5	6	7	8
9	10	11	12	13	14	15
16	17	18	19	20	21	22
23	24	25	26	27	28	29
30	31					

Hisse Senedi Bilgisi ve Yatırım Araçları

Karşılaştırmalı grafikler, hisse senedi fiyatı hesap makineleri ve analist raporlarını içeren kullanıcı yatırım araçları

Özel Durum Açıklamaları

Son çıkan Yatırımcı İlişkileri duyurularımız

Ekonomik Gelişmeler

Son çıkan ekonomik göstergeler ve önemli resmi kuruluşlara linkler

Kurumsal Bakış ve Yönetim

Kurumsal kimlik, Yönetim Kurulu, Ana sözleşme, Genel Kurul ve Kurumsal Yönetim prensipleri

Finansal Sonuçlar

Çeyrek bazda yayınlanan finansal sonuçlarımız, faaliyet raporlarımız ve finansal analize imkan veren grafiksel araçlar

Yayımlar

Kurumsal sunumlar ve e-bültenlerimiz

2009 Web tabanlı Faaliyet Raporu

Koç Holding 2010 1. Çeyrek Finansal Sonuçlar Web-Yayını

2010 Genel Kurul Seti